

**CFE  
CGC BTP**

# **BIENVENUE**

## **DANS VOTRE SYNDICAT**



**ENSEMBLE  
POUR BÂTIR NOTRE  
AVENIR**

# ÉDITO

## Avancer ensemble

Nous sommes heureux de vous accueillir à la CFE-CGC BTP.  
Notre famille syndicale est désormais la vôtre !  
Votre confiance nous honore et nous ferons tout pour être à sa hauteur.

La CFE-CGC BTP est désormais à vos côtés pour vous informer sur vos droits, pour vous conseiller dans vos actions et vous accompagner au quotidien.

Cette brochure, vous allez découvrir qui nous sommes (p.3), quelles sont nos valeurs (p.4), comment est construite notre organisation (p. 5 et 6) et les services que nous vous offrons (p.7). Grâce à toutes ces informations, vous nous connaîtrez mieux et surtout vous saurez comment vous pourrez avancer avec nous.

La CFE-CGC BTP vous fera découvrir les enjeux du dialogue social dans votre entreprise et elle vous accompagnera en vous proposant des formations adaptées.

Vous désirez participer activement à la vie de votre syndicat ? Nous vous invitons à vous rapprocher de votre délégué syndical, ou de votre section régionale ou professionnelle.

Votre soutien et votre implication sont indispensables au renforcement de notre représentativité et à l'action de la CFE-CGC BTP au service de l'encadrement.

Alors dès aujourd'hui, avançons ensemble !

**Vincent BOGUCKI**

Président de la CFE-CGC BTP



# QUI SOMMES-NOUS ?

## La CFE-CGC BTP, une représentativité basée sur l'audience

### LE SYNDICAT QUI FAIT VALOIR VOTRE SPÉCIFICITÉ DE MEMBRE DE L'ENCADREMENT

Nous sommes le syndicat national des Cadres, Techniciens, Agents de Maîtrise et assimilés, des industries du Bâtiment, des Travaux Publics et des activités annexes et connexes. La CFE-CGC BTP est rattachée à la fédération de la construction. Elle en est l'organisation syndicale la plus importante.

### UN MAILLAGE NATIONAL POUR UN RÉSEAU PUISSANT

La CFE-CGC BTP est un syndicat catégoriel représentatif habilité à signer des accords collectifs. Organisés en sections régionales, sections professionnelles et sections d'entreprise, nous sommes présents sur l'ensemble du territoire national. La force de la représentativité de la CFE-CGC BTP dans les entreprises de votre secteur nous permet d'être un maillon essentiel, tant au niveau de la confédération qu'au niveau des employeurs. Ce maillage nous confère aussi un rôle privilégié dans les discussions et négociations avec les pouvoirs publics. La CFE-CGC BTP participe activement au dialogue social et siège, avec les autres organisations syndicales, dans de nombreux organismes paritaires.

### UNE REPRÉSENTATIVITÉ POUR AGIR DANS VOTRE ENTREPRISE\*

La CFE-CGC BTP est un interlocuteur incontournable des directions à tous les niveaux de la représentation des salariés dans l'entreprise. En étant adhérent, vous pourrez donc proposer votre candidature aux élections professionnelles du Comité social et économique (CSE) et également vous porter candidat comme membre de la Commission santé sécurité et conditions de travail (CSSCT) et représentant de proximité (RP).

\* Depuis la Loi du 20 août 2008, la représentativité des syndicats dépend de leurs résultats électoraux en entreprise : pour être représentatif en entreprise, un syndicat doit avoir recueilli au moins 10 % des suffrages exprimés au premier tour des élections des titulaires du Comité social et économique (CSE). C'est à cette seule condition qu'il pourra désigner un délégué syndical, et participer aux négociations collectives dans l'entreprise.

#### À savoir



**Par votre implication, vous renforcez la représentativité de l'organisation que vous avez choisie. Vous participez ainsi au développement d'un dialogue social de progrès.**

# NOS VALEURS

- **Les adhérents** sont des salariés qui appartiennent exclusivement à l'encadrement (techniciens, agents de maîtrise et cadres).
- **Votre syndicat** a pour vocation de représenter et de défendre les intérêts individuels et collectifs des salariés dans un environnement en perpétuelle mutation.
- **Notre action** s'inscrit dans une logique de dialogue et de négociation.
- **Notre souhait** est que l'encadrement soit le premier à participer activement à l'évolution de son entreprise. Il la connaît mieux que quiconque. Il a la réactivité nécessaire pour réagir rapidement aux changements économiques.
- **Notre objectif** est d'apporter au personnel d'encadrement son réseau, son soutien et les outils nécessaires à son action.



## NOS 7 ENGAGEMENTS

- 1 Promouvoir** les intérêts du personnel d'encadrement face aux logiques purement financières.
- 2 Favoriser** l'emploi et le développement de nos entreprises et des services.
- 3 Porter l'innovation sociale** pour faire converger les droits du personnel d'encadrement et leurs nouvelles attentes.
- 4 Assurer l'assistance juridique** personnelle des adhérents dans le cadre professionnel.
- 5 Favoriser l'insertion des jeunes**, porteurs de compétences nouvelles.
- 6 Défendre des retraites** garanties pour tous afin de maintenir le pouvoir d'achat.
- 7 Permettre** à tous ceux qui nous rejoignent de peser sur des choix sociaux de plus en plus européens.



# NOTRE ORGANISATION

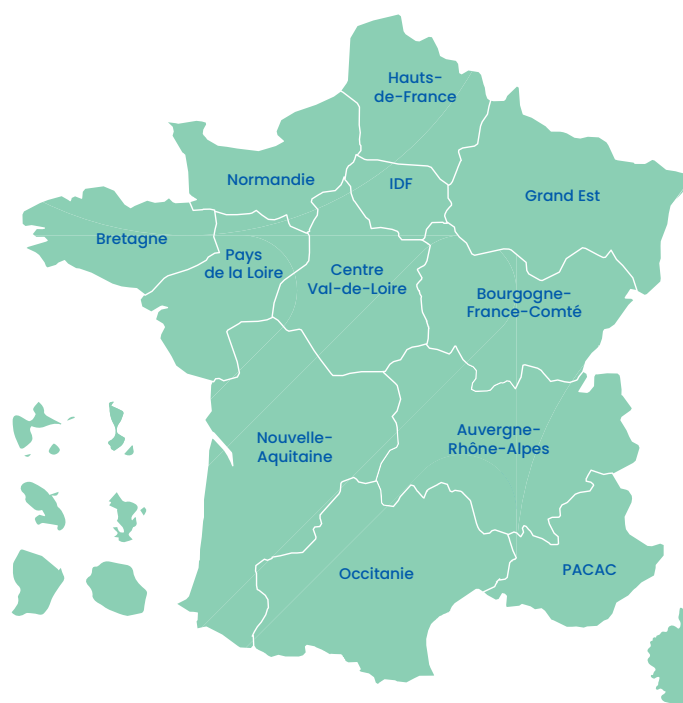
Organisée en sections régionales, sections d'entreprise et sections professionnelles, la CFE-CGC BTP vous propose un réseau de militants compétents et impliqués. Ils vous apporteront informations, conseils et assistance.

## SECTIONS RÉGIONALES

La CFE-CGC BTP est présente sur l'ensemble du territoire métropolitain au travers de 12 sections régionales.

Elles sont compétentes pour :

- Déposer des listes lors des élections professionnelles dans l'entreprise (Comité social et économique)
- Suivre l'ensemble des mandats syndicaux de l'adhérent
- Faire valoir notre position sur la formation initiale et continue
- Représenter et défendre régionalement les intérêts professionnels, économiques et sociaux du personnel d'encadrement du secteur du BTP et des secteurs annexes et connexes
- Négocier les accords paritaires avec les représentants régionaux des organisations professionnelles patronales du secteur



- Représenter le syndicat national au sein des organismes paritaires de formation, de prévention et de protection sociale
- Diffuser aux adhérents toutes les informations sociales et professionnelles
- Animer et coordonner toutes les activités des adhérents de la section régionale

Retrouvez tous vos contacts en régions sur  
[www.cfecgcbtp.com/sections-representations/vos-contacts-en-region/](http://www.cfecgcbtp.com/sections-representations/vos-contacts-en-region/)



## SECTIONS D'ENTREPRISE

La section d'entreprise ou de groupe a pour vocation de développer, de maintenir et d'animer un réseau relationnel au niveau de l'entreprise ou du groupe.

La section de groupe est un véritable carrefour de l'information. Cette section est un lieu où se créent de nouvelles synergies syndicales (préparation des élections professionnelles, négociations à un niveau groupe...). Face à la taille de certains groupes, il est important de créer ce lien relationnel entre les différentes entités qui le composent, gage d'homogénéité, de réactivité et d'anticipation.

La section de groupe se compose de l'ensemble des sections syndicales d'entreprise qui appartiennent au groupe.

### Les sections syndicales CFE-CGC BTP d'entreprises et de groupes :

**APRR, Area, ASF, ATMB, Axima, Bouygues, Cofroute, Eiffage, Escota, Fayat, Inéo, OPPBTP, Personnels du réseau CCCA, Sanef, Snel, Socotec, Spie, Vinci...**

## SECTIONS PROFESSIONNELLES

Au-delà du BTP, les sections professionnelles de la CFE-CGC BTP regroupent les adhérents des activités annexes et connexes.

Chaque section a une gestion autonome, conduite par un bureau et un conseil syndical, élus pour un mandat de trois ans par l'assemblée générale constituée des adhérents de la section. Le bureau et le conseil du syndicat national contrôlent et coordonnent les activités des différentes sections professionnelles.

### ► Autoroutes

Construction et exploitation des routes, autoroutes et ouvrages à péage.

### ► Sicma

Industries de carrières et matériaux de construction, Négocier des matériaux, Industrie de fabrication des ciments et Industrie de fabrication de la chaux.

### ► Spabeic

Architectes, économistes de la construction, géomètres, conseils en architecture, urbanisme et environnement.

### ► PRO BTP

Protection sociale des métiers du BTP.

## □ Les missions des sections

### Représenter et défendre

les intérêts professionnels, économiques et sociaux du personnel d'encadrement.

### Négocier les accords paritaires avec

les représentants des organisations professionnelles patronales de leur secteur.

### Animer et coordonner au quotidien

toutes les activités des adhérents de la section professionnelle.

### Diffuser aux adhérents

l'ensemble des informations sociales et professionnelles dont ils ont besoin pour mener leurs actions.

# NOS SERVICES

## LA CFE-CGC BTP, C'EST :

**+ d'informations** sur votre entreprise, votre groupe (accords en vigueur, salaires, temps de travail, préretraites...).

**+ de conseils** pour vous permettre d'exercer au mieux votre mandat électif (CSE), le mandat de membre du CSSCT, de représentant de proximité, ou syndical (délégué syndical et autres) et ainsi participer activement à la politique de l'entreprise.

**+ d'outils**, grâce à la boîte à outils numérique mise à disposition des militants, contenant des guides, des affiches...

**+ d'assistance** grâce à un service juridique qui permet de vous éclairer sur nombre de questions, mais aussi une défense pouvant aller jusqu'à l'intervention d'un avocat lors d'un procès (sous condition d'ancienneté en qualité d'adhérent).

Nous sommes là pour répondre aux questions que vous vous posez et faciliter l'évolution syndicale et professionnelle de chaque salarié.

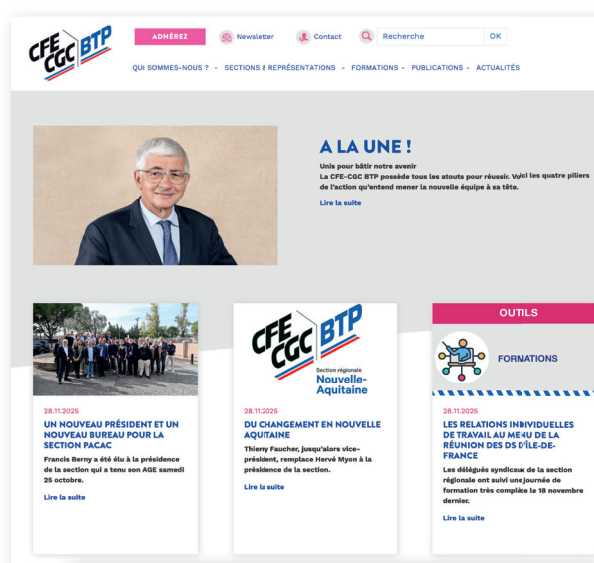
**Notre démarche se veut constructive et pragmatique, en plaçant le salarié au cœur de l'entreprise.**

À la CFE-CGC BTP, il n'y a pas de « mot d'ordre » ou de dialectique. Chaque militant est responsable et considéré comme tel.

Le militant est un acteur qui représente le syndicat et que le syndicat aide pour mener à bien ses missions.

## RETROUVEZ-NOUS...

➤ **Sur notre site Internet**  
[www.cfecgcbtp.com](http://www.cfecgcbtp.com)



➤ **Sur les réseaux sociaux**  
LinkedIn, Facebook, X (ex-Twitter)

➤ **Sur notre application Android**  
téléchargeable gratuitement sur Google Play



➤ **Dans nos publications**  
**Les Cahiers du BTP**  
Le magazine trimestriel d'informations sociales du BTP  
**La Newsletter mensuelle** Toutes les informations sur l'actualité de notre syndicat.



### Contacts

[www.cfecgcbtp.com](http://www.cfecgcbtp.com)  
[contact@cgcbtp.com](mailto:contact@cgcbtp.com)

15, rue de Londres  
75009 Paris  
Tél : 01 55 31 76 76